

COMPLEMENTO DE ORDEM DE FABRICAÇÃO

❖ **Explicação:** No sistema, é possível consumir ou estornar componentes de uma determinada Ordem de Fabricação, durante o processo de produção do produto que está sendo fabricado, utilizando a rotina “Complemento de Ordem de Fabricação”, no módulo Produção. Esse procedimento tem como objetivo, controlar as quantidades em produção e o estoque de materiais, com base nas receitas cadastradas e nas O.F.’s apontadas, sendo possível vincular novas movimentações a ordem de fabricação, efetuando o consumo e/ou retorno das quantidades, diferentes da quantidade informada originalmente na OF. Para mais detalhes sobre a utilização desta rotina, veja os procedimentos abaixo:

✓ **Conteúdo:**

1. Cadastro de ordem de fabricação.
2. Atualização de ordem de fabricação - Envio de material para produção.
3. Complemento de ordem de fabricação.
4. Atualização de ordem de fabricação - Realização da produção.
5. Consulta movimentação de estoque.

➤ Para realizar esta rotina acesse o módulo: **Produção**.

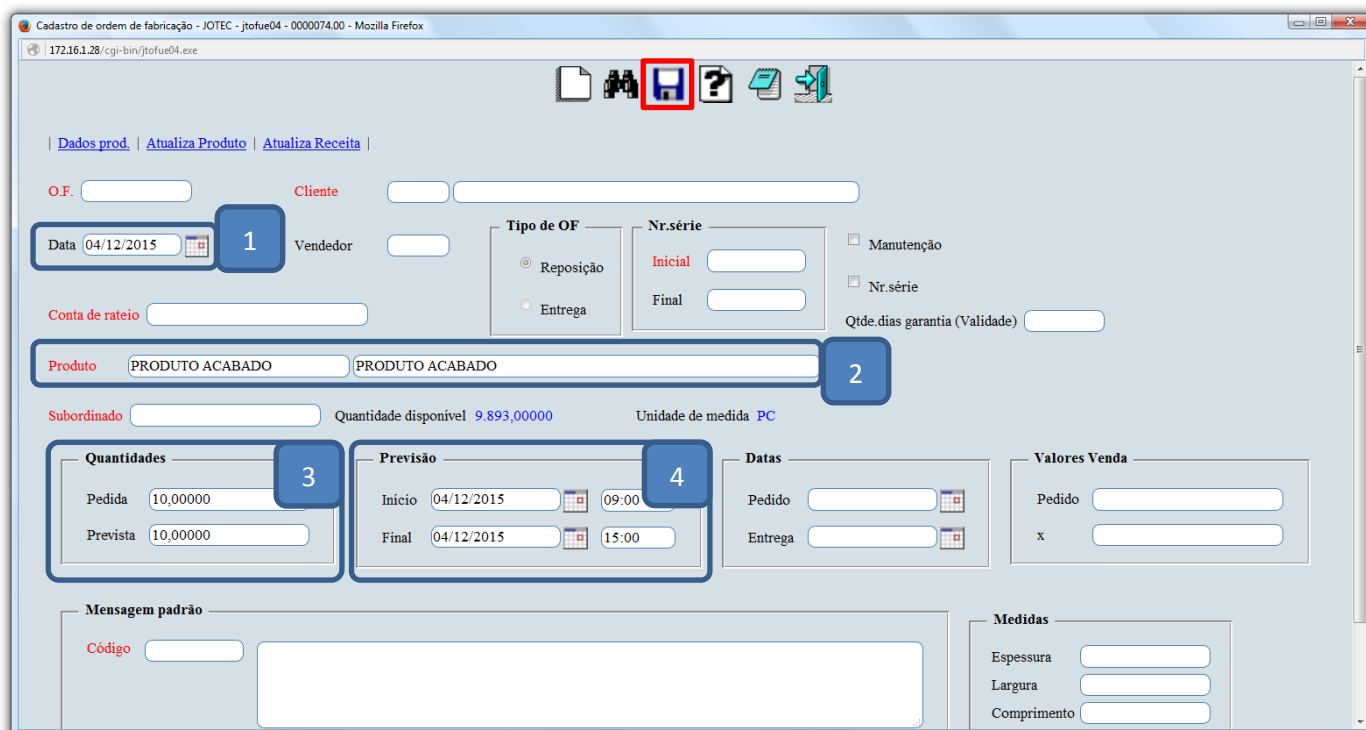
The screenshot displays the JOTEC software interface. At the top, there is a navigation bar with the 'Suporte Eletrônico' logo and the JOTEC logo. Below this, a grid of system modules is shown. The 'Produção' module is highlighted with a red border. To the left of the grid is a sidebar menu with a list of system components, including Faturamento, Serviços, CRM - SAC, Telemarketing, EDI, Mala Direta, PDV, Estoque, Compras, ELPR, Produção, Gerenc. de projetos, Contas a Pagar, Contas a Receber, Bancos, Fluxo de Caixa, Centro de Custo, Exportador, Gestor, Importador, Auditor, Filiais, Estatísticas & Gráficos, Fiscal, Contabilidade, Diário Auxiliar, Ativo Fixo, and Folha de Pagamento. To the right of the grid is an 'Acesso Rápido' (Quick Access) panel with sections for Compras, Contas a Pagar, Contas a Receber, ELPR, Faturamento, Fiscal, Produção, and PDV. At the bottom of the interface, there is a status bar with the text 'AMBIENTE TESTE JOTEC', 'TECNICO', '04/12/2015', 'INSTALACAO', and a 'Sair' button.

1. Cadastro de ordem de fabricação.

- Para realizar o cadastro da O.F, clique no botão: *O-Ordem de fabricação.*

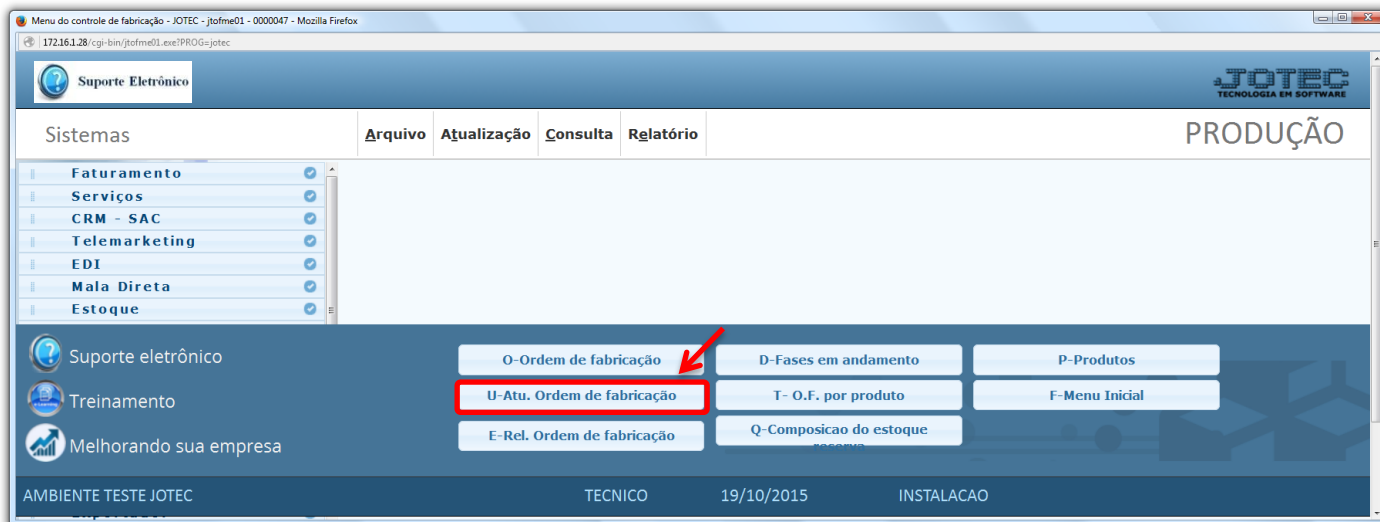


- Na tela que será aberta em seguida informe a (1) **Data** da OF, o (2) **Produto** que será produzido, as (3) **Quantidades** pedida e prevista, a (4) **Previsão** de início e término da realização da OF. Clique no “Disquete” para incluir.

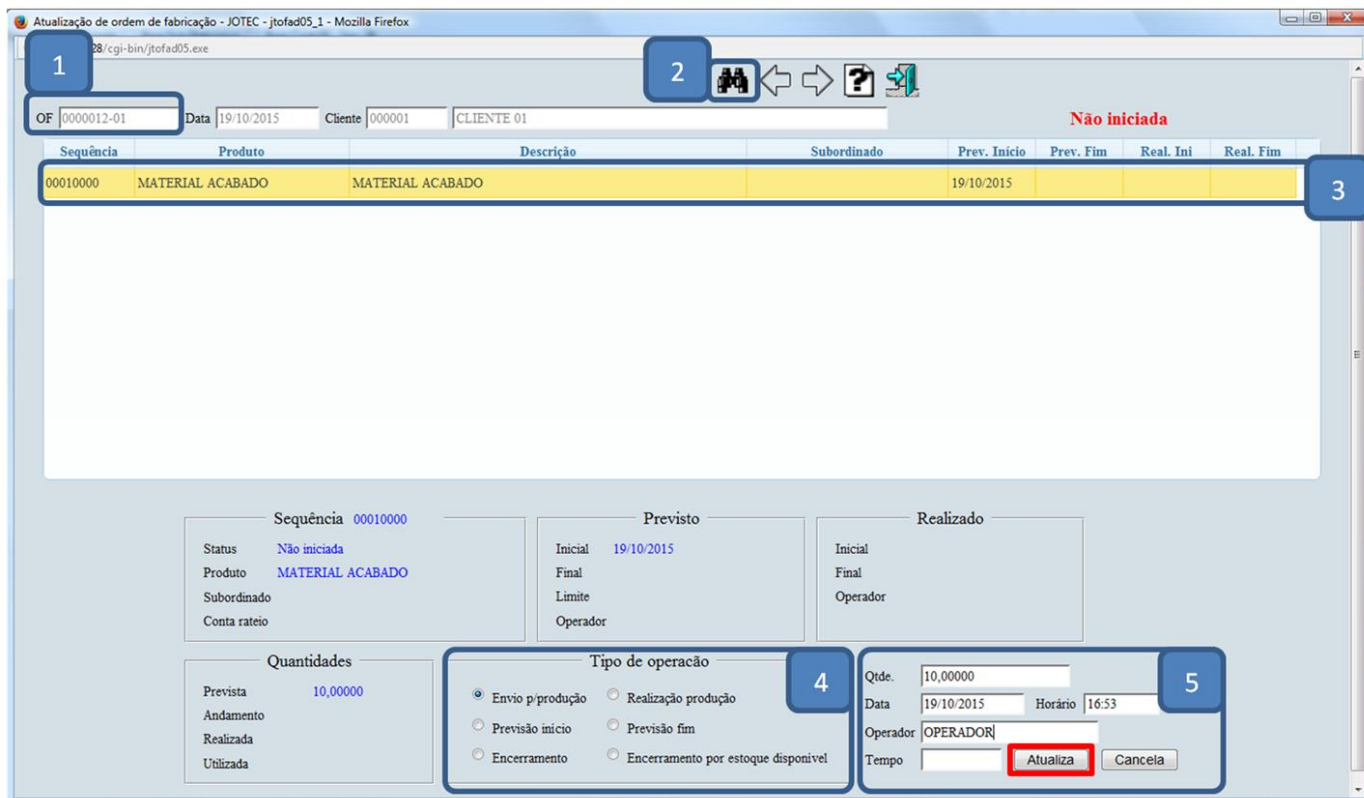


2. Atualização de ordem de fabricação - Envio de material para produção.

- Para realizar o envio do material para produção, clique no botão: **U-Atu.Ordem de Fabricação:**



- Na tela que será aberta em seguida informe o (1) **Numero da OF** (Duplo clique para pesquisar) e clique no ícone do (2) **Binóculo**. Selecione o (3) **Produto** a ser produzido, e o (4) **Tipo de operação** (Primeiramente deve ser selecionada a opção envio p/ produção).
- (5) Nesta parte informe a **Quantidade** que será produzida, a **Data do envio/realização**, o **Horário**, o **Operador** e clique no botão “**Atualiza**”.

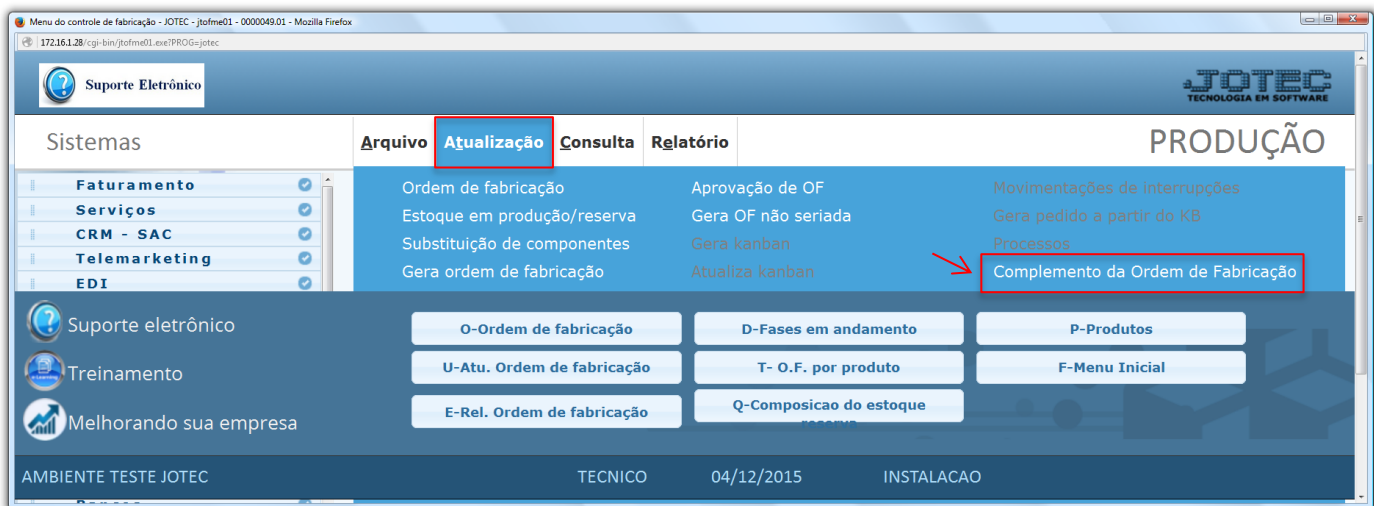


- Os produtos ficarão com as quantidades em andamento e a ordem de fabricação ficará com status “**Iniciada**”.

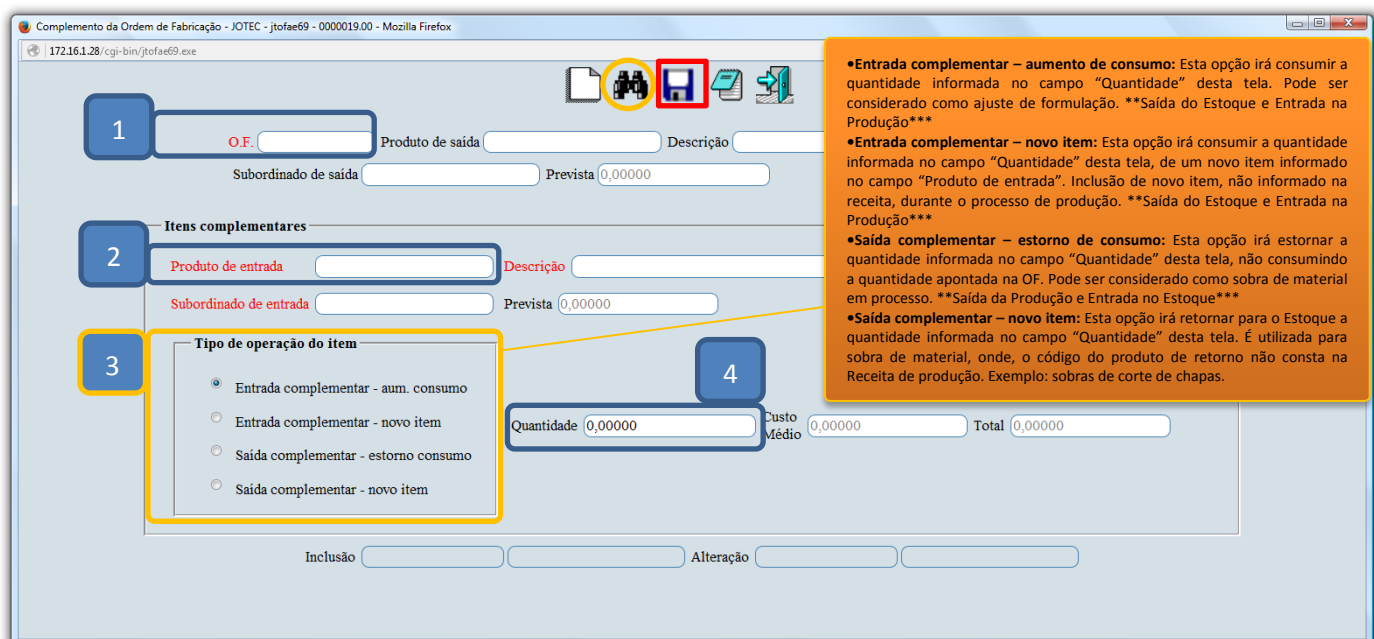
3. Complemento de ordem de fabricação.

✓ **Atenção:** Para utilizar a rotina de complemento de ordem de fabricação, o operador deverá enviar para a produção, a quantidade total prevista na O.F, não poderá efetuar envio parcial dos produtos.

➤ Nesta etapa, os itens estarão em processo de produção podendo sofrer alterações nas suas quantidades de consumo. (Exemplo: perda de material em processo, sucata, consumo superior ao informado, etc.). Para realizar esta rotina acesse: **Atualização > Complemento da Ordem de Fabricação.**



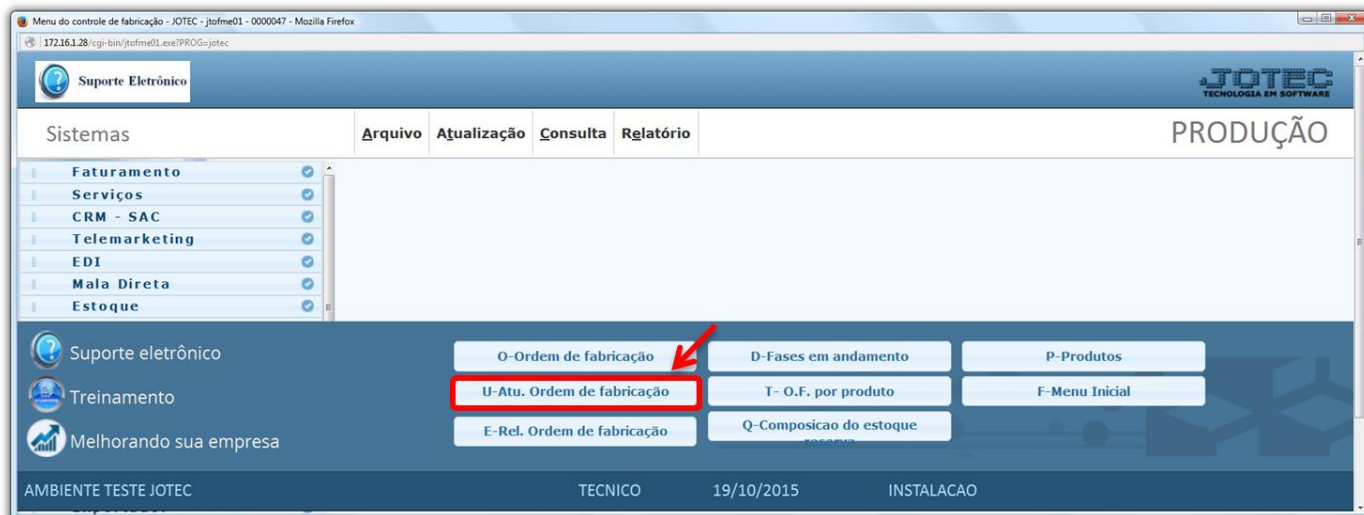
➤ Na tela seguinte, informe o (1) **Número da O.F** (Duplo clique para pesquisar) e clique no ícone do "Binóculo". Na opção "Itens complementares" informe o (2) **Produto de entrada** (Duplo clique para pesquisar), selecione o (3) **Tipo de operação do item**, informe a (4) **Quantidade** a ser complementada. Clique no ícone do "Disquete" para salvar.



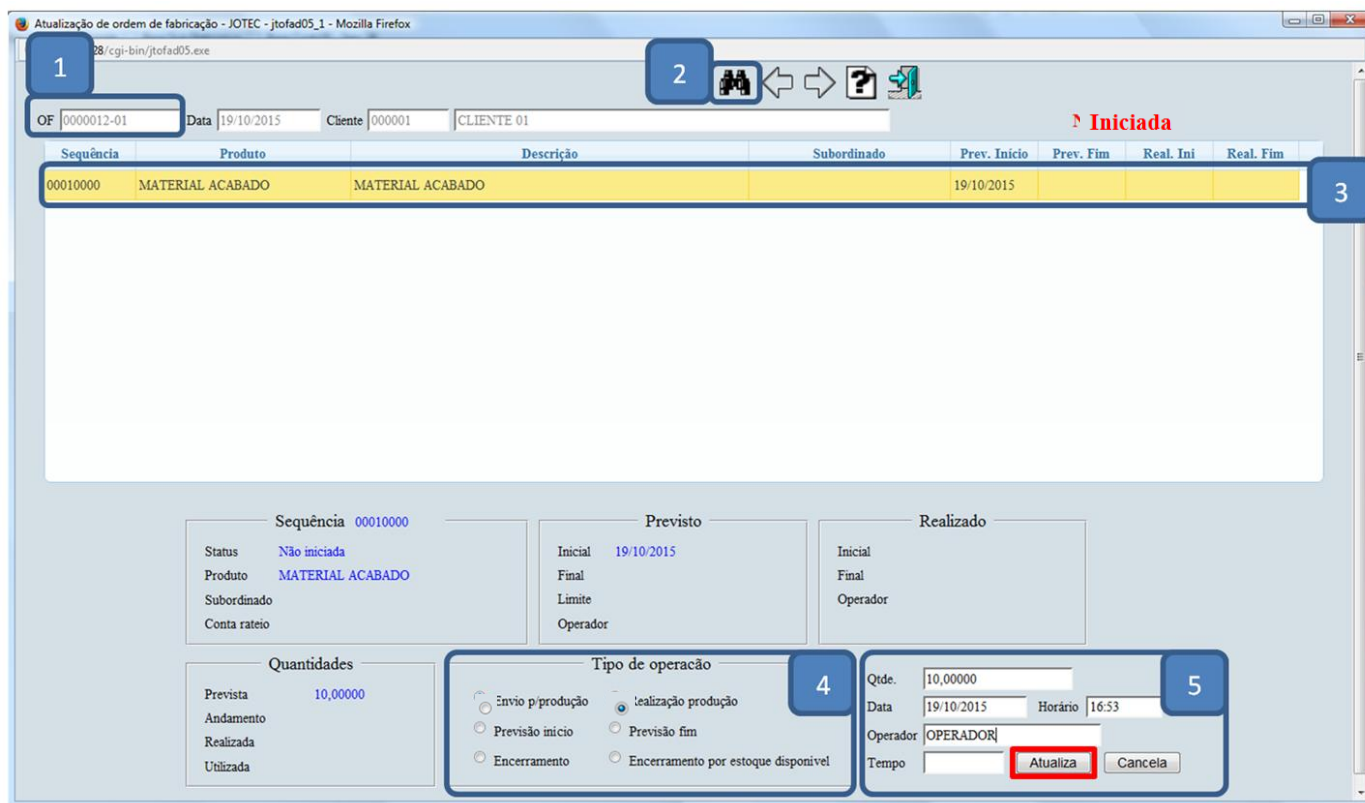
✓ **Obs.:** Esta rotina não é utilizada para produções do Tipo Kanban.

4. Atualização de ordem de fabricação - Realização da produção.

- Para efetuar a realização da produção, clique no botão: U-Atu.Ordem de Fabricação:



- Para finalizar a O.F, informe (1) **Numero da OF** (*Duplo clique para pesquisar*) e clique no ícone do (2) **Binóculo**.
- Selecione o (3) **Produto** a ser produzido, e o (4) **Tipo de operação** (*Selecione a opção realização produção*).
- (5) Nesta parte informe a **Quantidade** que será produzida, a **Data do envio/realização**, o **Horário**, o **Operador** e clique no botão “**Atualiza**”.



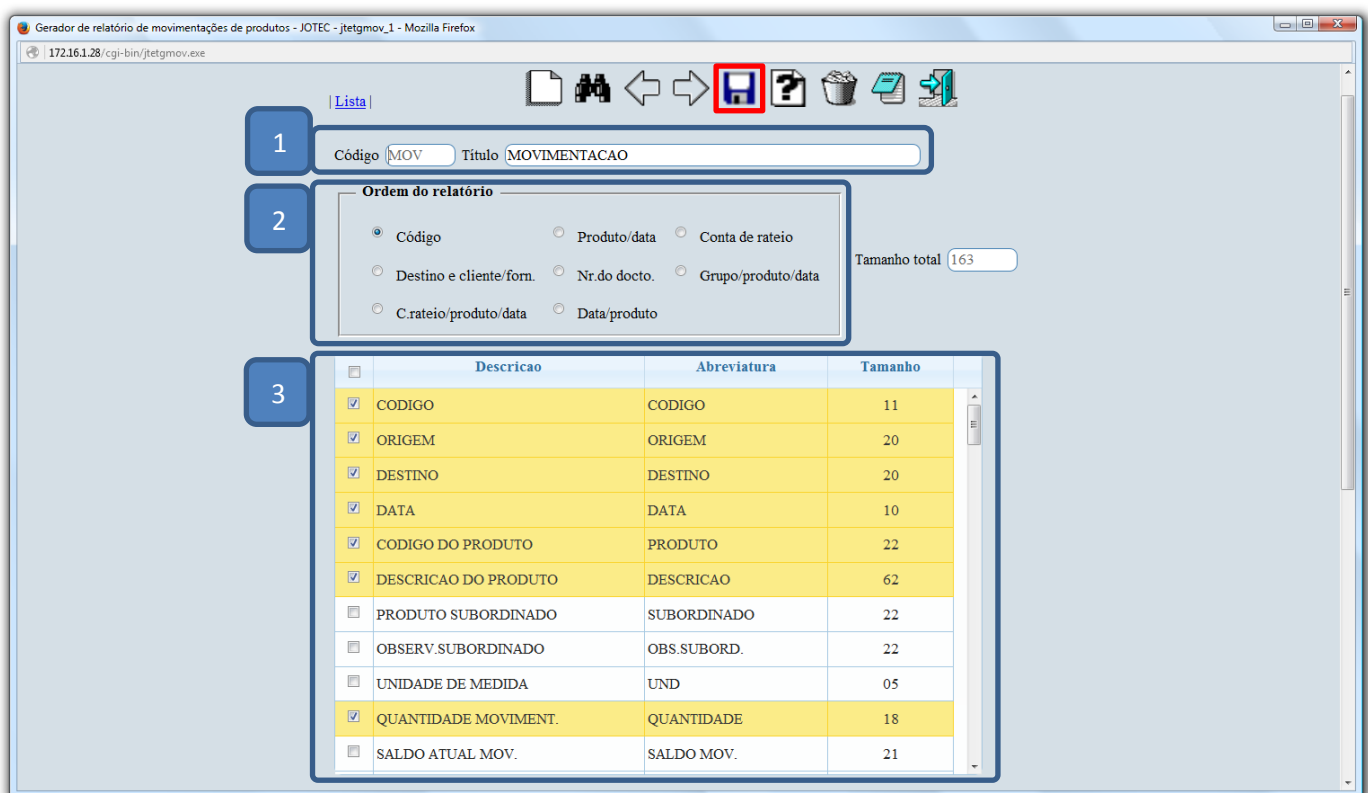
- Feito isso a **O.F** será *encerrada*, e o estoque do produto final e das matérias primas serão atualizados.

5. Consulta movimentação de estoque.

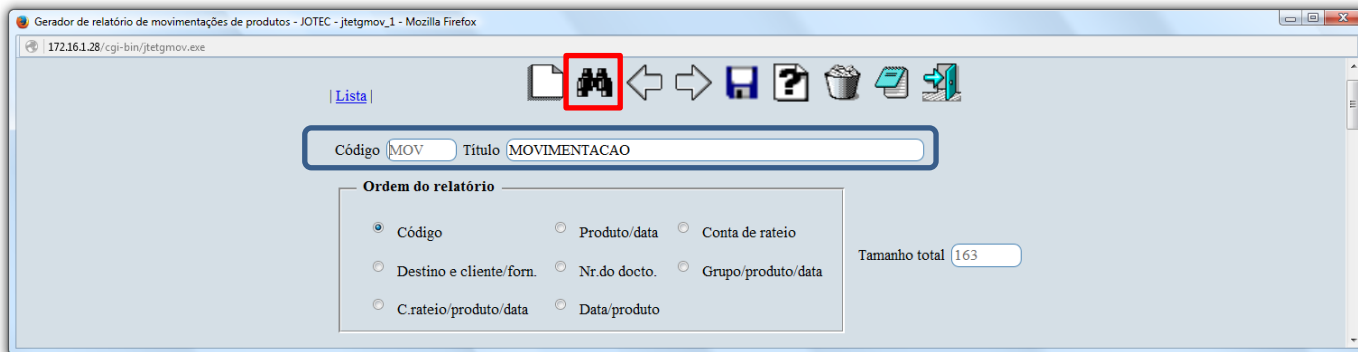
- Para realizar a emissão do relatório de movimentação, acesse: **Estoque > Geradores > Gera relatório p/ movimentação.**



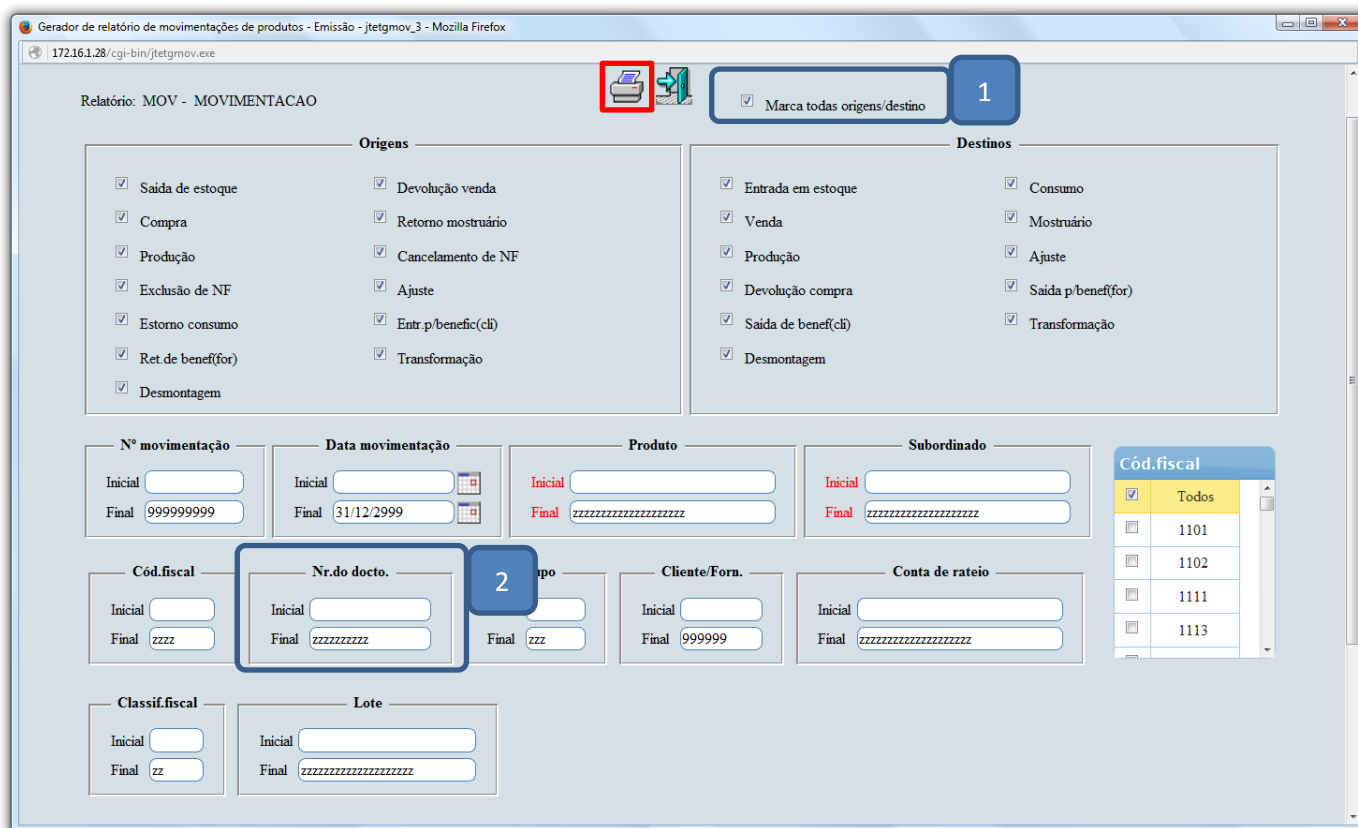
- Nesta tela, para criar um relatório personalizado, informe um (1) **Código** e um **Título**, selecione a (2) **Ordem de impressão**. Selecione os (3) Campos a serem visualizados, por exemplo: **Código, Origem, Destino, Data, Código do Produto, Descrição do Produto, Qtde. Movimentada, Valor do Custo e Número do Documento.** Clique no ícone do "Disquete" para incluir.



- Em seguida, pesquise o relatório criado, informando o **“Código do relatório”** (*Duplo clique para pesquisar*) e clique no ícone do **“Binóculo”**.



- No filtro para emissão do relatório, selecionar a flag no topo da tela (1) **Marca todas origens/destino**, no campo (2) **Nr.do docto.** informar o número da **Ordem de Fabricação** (*Inicial e final*) com zeros a esquerda. Clique no ícone da **“Impressora”** para emitir o relatório. Os outros campos podem ser selecionados conforme necessidade.



Para maiores informações
consulte o:

Suporte Eletrônico.

Atualização: 07/12/2015