

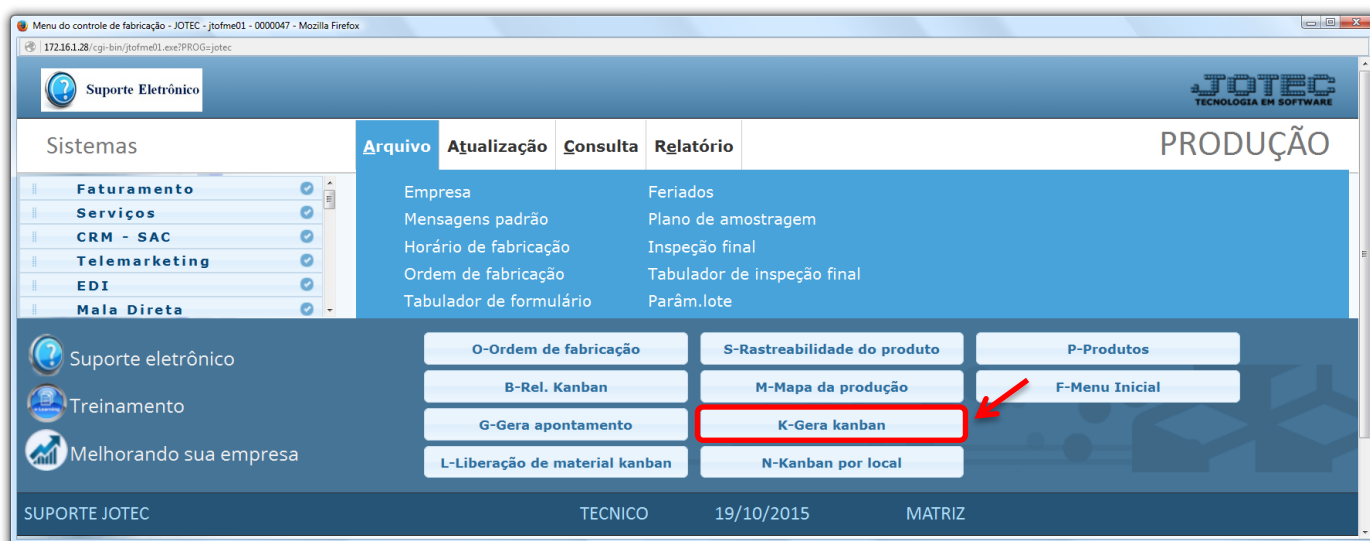
## MODELO SERIADA 7º EMISSÃO DE KANBAN OFEMDKBSR

❖ **Explicação:** Nesta etapa, os operadores inserem a ordem de fabricação e seleciona qual o tipo de KANBAN (automático ou lote) será utilizado. O KANBAN automático seleciona os lotes de acordo com o FIFO, ou seja, primeiro que entra é o primeiro que sairá, ou por lote, o operador escolhe o lote da matéria prima que utilizará no produto final.

➤ Para realizar esta rotina acesse o módulo: **Produção**.

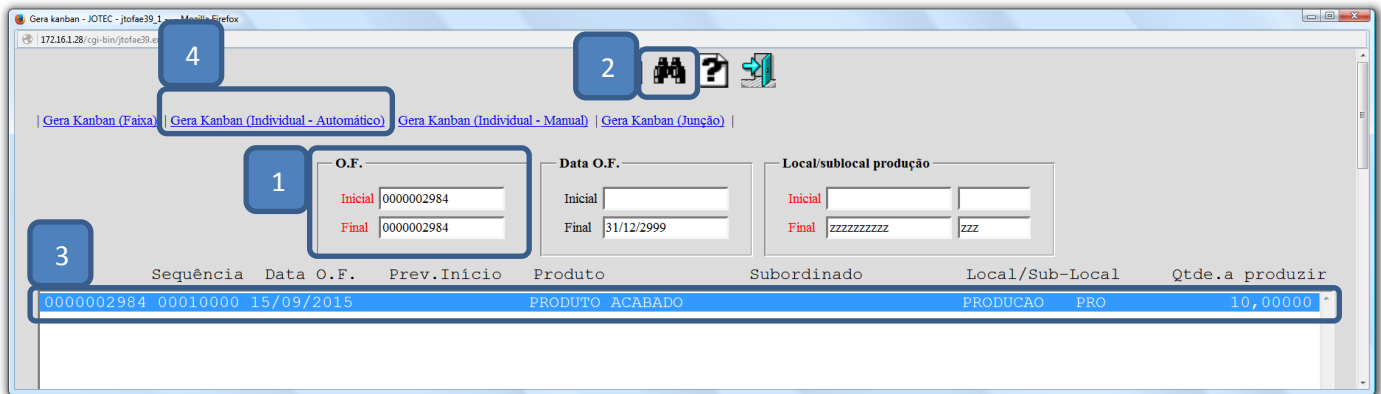


➤ Em seguida clique no botão: **K – Gera kanban**.

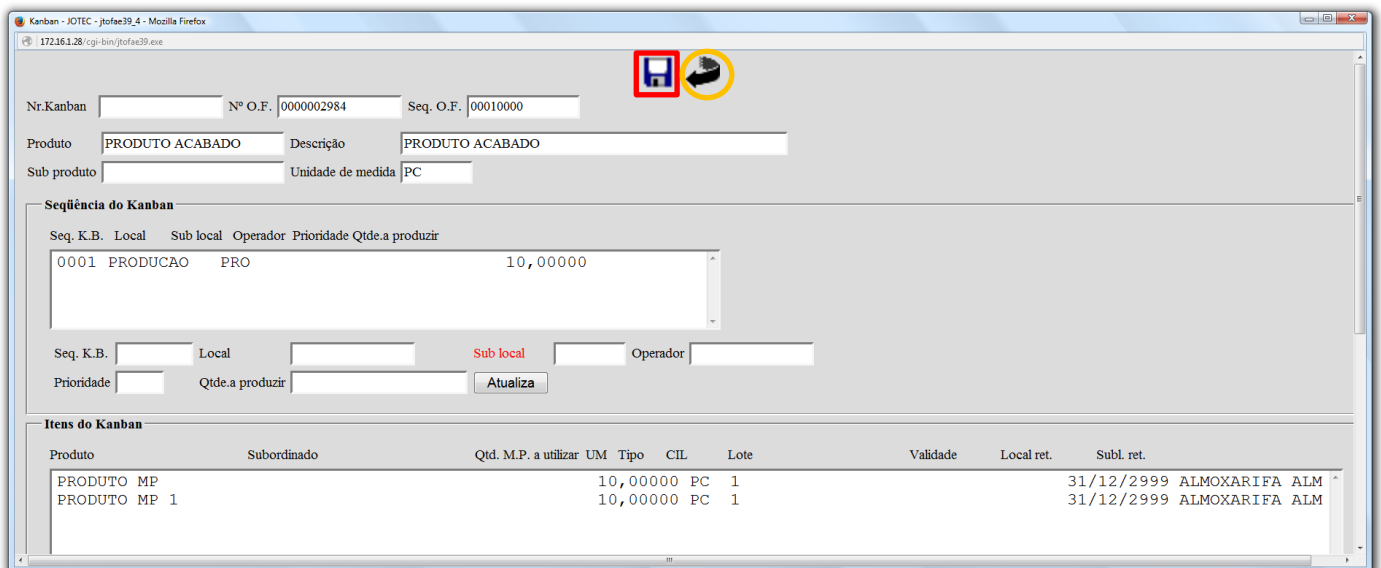


• Gerar kanban automático

- Na tela que será aberta em seguida informe o (1) **Número da O.F (Inicial e final)** e clique no ícone do (2) **Binóculo** para pesquisar. Selecione o (3) **Produto** a ser produzido e clique em (4) **Gera Kanban (Individual – Automático)**.



- Clique no **“Disquete”** para gerar o numero do kanban e clique na **“Seta”** para voltar.

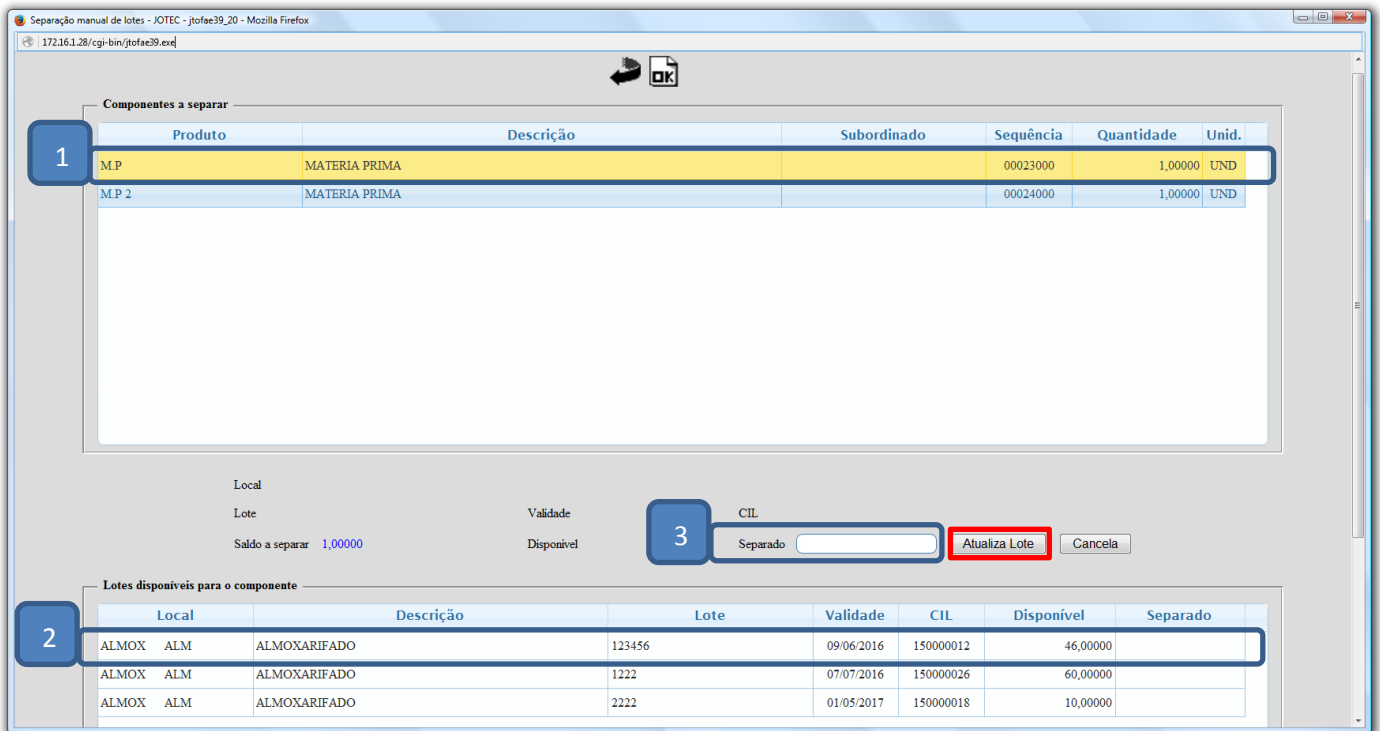


• Gerar kanban manual (por lote).

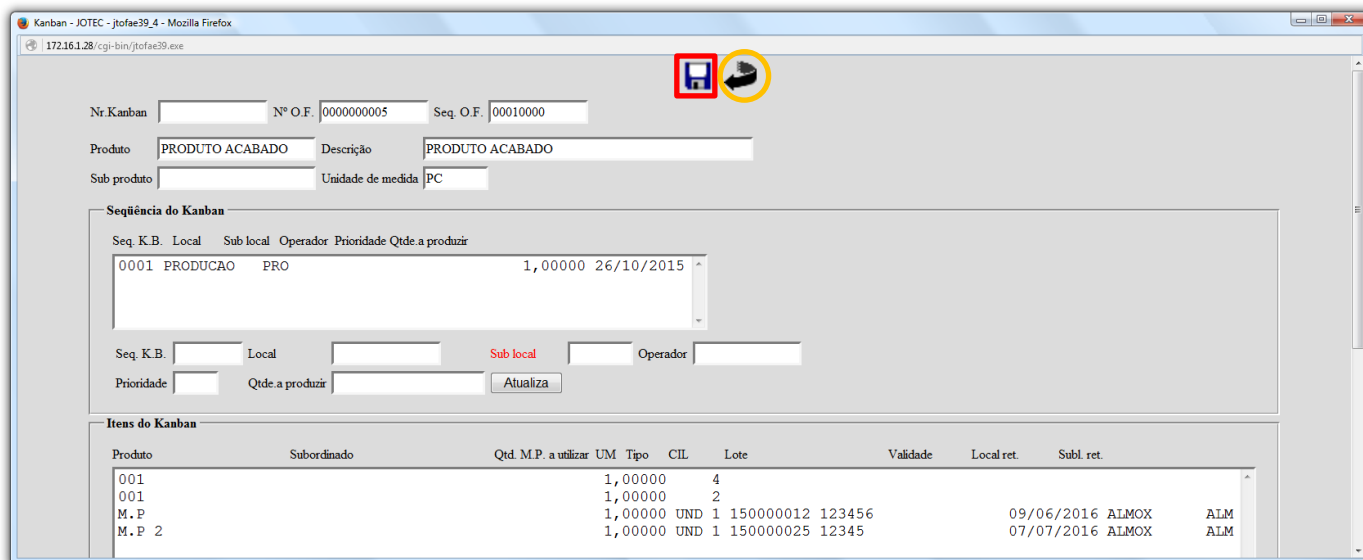
- Na tela que será aberta em seguida informe o (1) **Número da O.F (Inicial e final)** e clique no ícone do (2) **Binóculo** para pesquisar. Selecione o (3) **Produto** a ser produzido e clique em (4) **Gera Kanban (Individual – Manual)**.



- Será aberta a tela para que seja realizada a seleção dos lotes dos materiais. Nesta tela selecione o (1) **Componente (Matéria prima)**, selecione o (2) **Lote**, informe a (3) **Quantidade a ser separada** para essa produção e clique no botão **Atualiza lote**.



- Após separar todos os materiais (componentes) a serem utilizados, clique no **“Disquete”** para gerar o número do kanban e clique na **“Seta”** para voltar.



**Seqüência do Kanban**


Seq. K.B.	Local	Sub local	Operador	Prioridade	Qtde. a produzir
0001	PRODUCAO	PRO			1,00000 26/10/2015

**Itens do Kanban**

Produto	Subordinado	Qtd. M.P. a utilizar	UM	Tipo	CIL	Lote	Validade	Local ret.	Subl. ret.
001		1,00000			4				
001		1,00000			2				
M.P		1,00000	UND	1	150000012	123456		09/06/2016	ALMOX
M.P	2	1,00000	UND	1	150000025	12345		07/07/2016	ALMOX

- Depois disso o Kanban ficará com o status: **A emitir** (*Status indica que o kanban já foi gerado e está aguardando a impressão*).

Para maiores informações  
consulte o:



**Suporte Eletrônico.**