

## INTEGRAÇÃO CONTÁBIL

- ❖ **Objetivo:** Realizar as integrações contábeis conforme os parâmetros, tendo a opção de gerar a integração por módulo.

### ✓ Especificações Gerais

**Considera lançamentos já gerados:** Selecionado esta flag serão considerados os lançamentos já integrados anteriormente caso haja alteração.

**Desconsidera ocorrências das duplicatas:** Caso acionada a integração da duplicata será o valor total recebido, não acionada a integração ocorrerá conforme as movimentações de baixas.

**Considera c. custo da conta de rateio:** Selecionado considera o rateio gerado na inclusão das duplicatas para gerar integração, quando estiver selecionada a opção *Conta Rateio da duplicata (compra)*.

**Local de pagamento:** Local onde esta a duplicata para pagamento, sendo que é um campo obrigatório.

**Conta:** Opção exclusiva do módulo *Bancos* refere-se à conta Bancária.

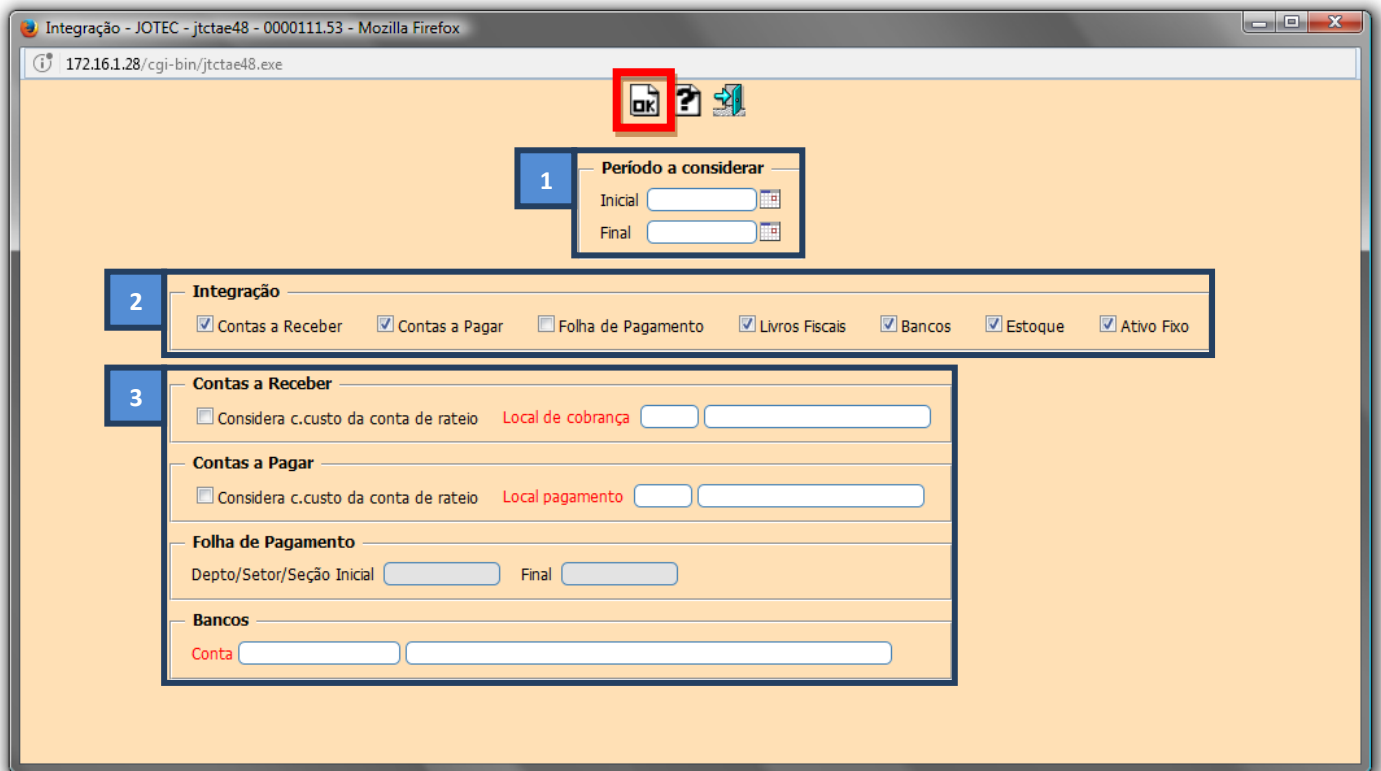
- Para realizar essa rotina acesse o módulo: *Contabilidade*



➤ Em seguida acesse: *Atualização > Integração*



➤ Será aberta a seguinte tela:



➤ *Explicação:*

1. **Período a considerar:** Informar o período que será considerado na integração (Data inicial e final).
2. **Integração:** Selecione o módulo a ser integrado. (*Obs.: Se o **painel do contador** estiver ativo todas as opções já virão marcadas automaticamente*).
3. **Módulos a Integrar:** Preencha estes campos de acordo com o módulo a ser integrado. No caso da integração efetiva da folha de pagamento, no campo lançamentos a gerar marque a opção **“Realizado”**.

Clique em **“OK”** para realizar a integração. Neste momento o sistema irá gerar os lançamentos contábeis, de acordo com as informações geradas no sistema e os parâmetros de integração.



*Para mais informações  
consulte o nosso:*

***Suporte Eletrônico.***